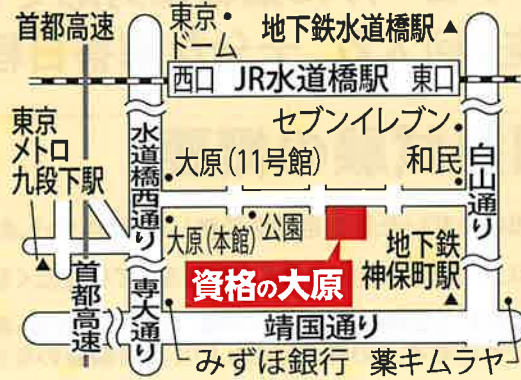
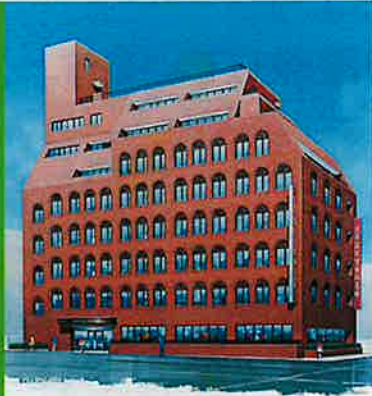


模擬試験 実施会場

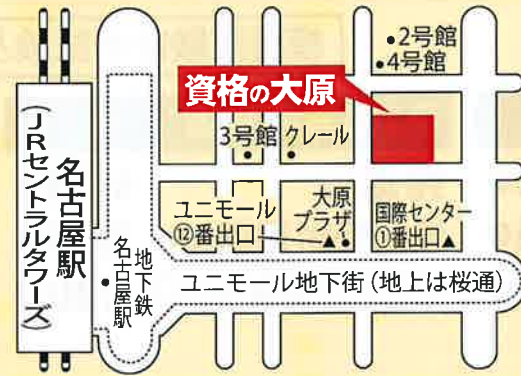
東京水道橋校



〒101-0065 東京都千代田区西神田2-2-10

●JR「水道橋駅」・地下鉄「神保町駅」より徒歩5分
東京メトロ東西線「九段下駅」より徒歩8分

名古屋校



〒450-0002 愛知県名古屋市中村区名駅3-20-8

●JR「名古屋駅」ユニモール地下街⑩番出口すぐ
地下鉄「国際センター駅」①番出口すぐ

大阪校(新大阪)



〒532-0011 大阪府大阪市淀川区西中島3-15-22

●地下鉄御堂筋線「西中島南方駅」阪急京都線「南方駅」より徒歩3分 JR「新大阪駅」より徒歩13分

答案練習&模擬試験 お問合せ窓口

上記すべての会場に関するお問い合わせは下記電話番号にてお受けいたします。

大原人材開発センター

東京都千代田区西神田2-7-16 遠藤ビル

☎03-3234-6220 担当者:伊藤(晋)

資格の大原

2018年度試験対策

農業協同組合 監査士

全科目答案練習 & 模擬試験

「資格の大原」が 農業協同組合監査士試験を 徹底分析!

弱点の把握と
克服の鍵が見つかる!

多くの受験者が大原の
模擬試験を利用しています!! (平成29年度)

74.7%

大原利用者
284人
試験受験者
380人

得点	人数
100点	1
95点~99点	1
90点~94点	1
85点~89点	1
80点~84点	2
75点~79点	3
70点~74点	18
65点~69点	55
60点~64点	121
55点~59点	227
50点~54点	381
45点~49点	537
40点~44点	705
35点~39点	831
30点~34点	925
25点~29点	1001
20点~24点	1071

答案練習及び模擬試験

～アウトプット・トレーニングによる実力向上～

大原の「答案練習」は、単なる「テスト」ではありません。

抜群の的中率と添削が自慢です。

その意味は・・・

大原は「答案練習」というものを、その実施前後の期間の学習を含めたアウトプット・トレーニングのツールと位置付けております。具体的には下記の手順で試験対応力を身に付けていただけます。

- ①答案練習実施に先立ち、出題範囲を明確に指定させていただきます。
- ②出題範囲を重点的に学習していただけます。
- ③答案練習は時間をきっちりと計り、時間内で精一杯、問題と闘っていただけます。
- ④模範解答をご確認いただき、合格答案のイメージを把握するとともに、ご自分の答案との一致の程度を検討していただけます。
- ⑤答案練習実施後、解説冊子をご参照いただき、インプット不足等の領域(追加的な学習の必要性の把握)や、軽く流せば良いと思われる領域を把握していただけます(不要不急な領域を把握)。
- ⑥添削された答案をご覧いただくことで、修正すべきポイントを明確にさせていただきます。
- ⑦受験者中の相対的な順位が明らかとなり、学習進捗度の客観的な測定が可能となります。

以上より、答案練習及び模擬試験によるアウトプット・トレーニングをご提案申し上げます。

- ☆範囲指定による準備段階での学習法の修得(模擬試験は範囲指定ございません。)
- ☆時間内に合格答案を作成するためのテクニックの修得(現場対応力の養成)
- ☆網羅的かつ詳細な解説による理解度の向上と知識の定着
- ☆本試験問題をイメージした総復習の足がかり(最重要論点の絞込み)

さらに、模擬試験は本番さながらの実施形態で行うため、本試験の予行演習ができます。また成績分布表は実力把握に大変役立ちます。

平成29年度試験でも大原の出題予想が的中しています!

的中例

本試験 平成29年度農業協同組合監査士試験問題
管理会計論(一部抜粋)

- 【資料】に示した貸借対照表、損益計算書、製造原価明細書に基づいて、(1)から(4)の間に答えなさい。
- (中略)
- (1)経営資本営業利益率(%)
 - (2)理論的に正しい経営資本回転率(回転)
 - (中略)
 - (4)理論的に正しい製品回転期間(日数)

大原 平成29年度農業協同組合監査士試験模擬試験
④管理会計論(一部抜粋)

- 以下に示した【資料】に基づいて、×1期の計算を行い、次の間に答えなさい。
- (中略)
- (1)経営資本営業利益率(%)
 - (2)経営資本回転率(回転)(分子は売上高とする)
 - (中略)
 - (5)理論的に正しい製品回転期間(日)

実施概要について

- ☑ 早期に答練がスタートするので、学習のペースメーカーになります。
- ☑ お仕事などのスケジュールに柔軟に対応できるよう、解答期間に土日を2回入れ、十分な解答日程を確保しています。

1 答案練習&模擬試験の概要

- ①答案練習・模擬試験ともに、ご提出いただいた答案用紙を添削しご返送いたします。
- ②答案練習とは、予め出題範囲を示したうえ、答案を作成する練習をしていただくものです。
- ③公開模擬試験とは、農業協同組合監査士試験(本試験)と同様、指定した会場・時間帯で、本試験に準じたルールのもとで答案を作成していただくものです。受験者本人の得点はもとより、全受験者のなかでの位置などをフィードバックします。

2 スケジュール

模擬試験は本試験と同じ時間帯で実施します!

第1回答案練習

発送日 2/26①
添削受付期限(必着) 3/26②
添削答案発送予定日 4/12③

第2回答案練習

発送日 4/24④
添削受付期限(必着) 5/15⑤
添削答案発送予定日 5/30⑥

模擬試験

実施日 6/23⑦、6/24⑧
発送日 ※自宅受験の場合 6/25⑨
添削受付期限(必着) 7/17⑩
※自宅受験の場合
添削答案発送予定日 会場受験 7/12⑪
自宅受験 8/1⑫

3 受講料

消費税8%込み

法人申込
受講料
お申込を
県中央会様で
お取りまとめ
いただいた場合

- ①答案練習&模擬試験セット:41,200円
- ②答案練習のみ:31,000円
- ③模擬試験のみ:15,500円

個人申込
受講料

- ①答案練習&模擬試験セット:43,200円
- ②答案練習のみ:32,000円
- ③模擬試験のみ:16,500円

4 模擬試験会場

資格の大原会場

東京(水道橋)校、名古屋校、大阪校の3会場

各県のJA中央会・JA・連合会等設定会場

自県での模試実施を希望される場合、マニュアルを遵守していただくことを条件として、中央会・JA・連合会等様が事務局として模試を実施していただくことができます。
※マニュアルについてはお問い合わせください。

5 運営方法

答案練習

自宅受験となります。

模擬試験

④の会場受験と自宅受験から選択いただけます。

6 お申込み及び受講料のお支払い

①県中央会・JA・連合会で取りまとめお申込の場合

個人申込書に取りまとめ申込書を添えて、下記大原人材開発センターまで、一括してFAXまたは郵送でご送付ください。後日請求書を送付させていただきます。

②個人でのお申込の場合

個人申込書を下記大原人材開発センターまで、FAXまたは郵送でご送付ください。受講料は前入金でお願いします。

7 答案練習&模擬試験 お問合せ窓口

大原人材開発センター

☎03-3234-6220 担当:伊藤(晋)
東京都千代田区西神田2-7-16 遠藤ビル